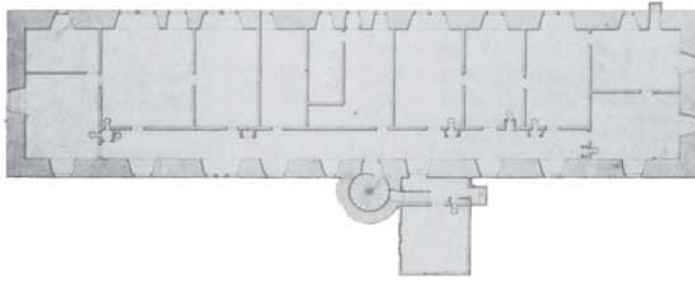




Die Burg aus dem 12. Jahrhundert begrüßt Ihre Gäste  
mit ihrem mittelalterlichen Charme.  
Wohnen und schlafen Sie da,  
wo einst Ritter und Adelige residierten.

Info 's für Gruppenreisende



46 Betten aufgeteilt in:  
2 Zweibettzimmer  
1 Sechsbettzimmer  
3 Achtbettzimmer  
1 Zwölfbettzimmer



Gemeinschaftsbad mit Dusche, jeweils für Damen und Herren getrennt.  
Eine voll ausgestattete Großküche.  
Ein Speise- und Aufenthaltsraum ausgestattet mit Wandtafel und TV.  
Auf dem Burggelände befindet sich ein Grillplatz, auch zum Zeltlager geeignet.



Ausstattung

	pro Person und Tag bei bis zu 5 Übernachtungen		pro Person und Tag bei mehr als 5 Übernachtungen	
Übernachtung	10,00 €		8,00 €	
Frühstücksbuffet	7,00 €		7,00 €	
Halbpension	14,00 €		14,00 €	
Vollpension	19,00 €		19,00 €	
ab 20 Personen ist die Übernachtung für eine Betreuerperson frei.				
ab 35 Personen ist die Übernachtung für zwei Betreuerpersonen frei.				
Bettwäsche	5,00 €	pro Garnitur		
gr. Badetücher	1,00 €	pro Stück		
Handtücher	0,70 €	pro Stück		
Küchenbenutzung	45,00 €	je angefangene Woche		
Endreinigung	25,00 €	bei Nutzung von 1 Zimmer		
Endreinigung	50,00 €	bei Nutzung von 2 Zimmern		
Endreinigung	75,00 €	bei Nutzung ab 3 Zimmern		

Die Speisen können im Speisesaal der Burg oder in einer der ortsansässigen Gaststätten eingenommen werden, je nach Vereinbarung.

Liebe Gäste,  
Sie sind für einige Tage Burgbewohner. Hier noch ein paar Informationen, damit Sie einen angenehmen Aufenthalt in unserer Burg haben.

#### Denkmalschutz.

Die Burg Schwarzenfels ist ein historisches Gebäude, deshalb bitten wir Sie, mit dem Gebäude und dem Inventar pfleglich umzugehen. Wir wollen sicher Alle, das sich auch Generationen nach uns an der Burg erfreuen können.

#### Verhalten außerhalb der Burg.

Unsere Burgnachbarn sind nicht besonders über Beschädigungen oder Verwüstungen ihrer Gärten, Felder und Häuser erfreut. Wir sind um ein gutes Miteinander bemüht.

#### Unfallgefahr.

Bitte werfen Sie keine Gegenstände über die Burgmauern oder aus den Fenstern der Jugendherberge. Besteigen Sie keine Mauern und lehnen Sie sich nicht aus den Fenstern. Durch die Höhen der Gebäude besteht erhebliche Absturzgefahr.

#### Nachtruhe.

Wegen der übrigen Gäste und der Nachbarn ist es notwendig, Rücksicht zu üben. Ab 22.00 Uhr sollte in und um die Burg Zimmerlautstärke herrschen.

#### Helfen.

Beim Verlassen der Zimmer bitten wir Sie, alle Lichter zu löschen und die Türen zu schließen. Die Fenster sind beim Verlassen der Räume immer zu schließen, um Schäden durch plötzlich aufkommende Stürme oder Regen zu vermeiden.

#### Brandschutz.

In allen Innenräumen ist das Rauchen verboten. Wir bitten Sie die im Freien aufgestellten Aschenbecher zu benutzen, In vielen Räumen der Burg befinden sich Rauchmelder, die bei Rauchentwicklung einen Feueralarm auslösen.

*Ein gutes Miteinander wünscht der Ritter Schwarzenfels e.V*

## Ritter Schwarzenfels e.V.

Ihr Ansprechpartner  
Klaus Schlegelmilch  
Hainweg 11  
36391 Sinntal Schwarzenfels

Tel.: 06664 402560

Mobil: 0160 5340478

E-Mail: [buchung@ritter-schwarzenfels.de](mailto:buchung@ritter-schwarzenfels.de)

Internet:

[www.ritter-schwarzenfels.de](http://www.ritter-schwarzenfels.de)

Steuer Nr. 019 250 64170 Finanzamt Gelnhausen

Vereins Nr. Vr31673 eingetragen beim Amtsgericht Hanau

Bankverbindungen:

Kreissparkasse Schlüchtern

BLZ 53051396

Kto 2003847

VR Bank Schlüchtern eG

BLZ 530613130

Kto 4010337